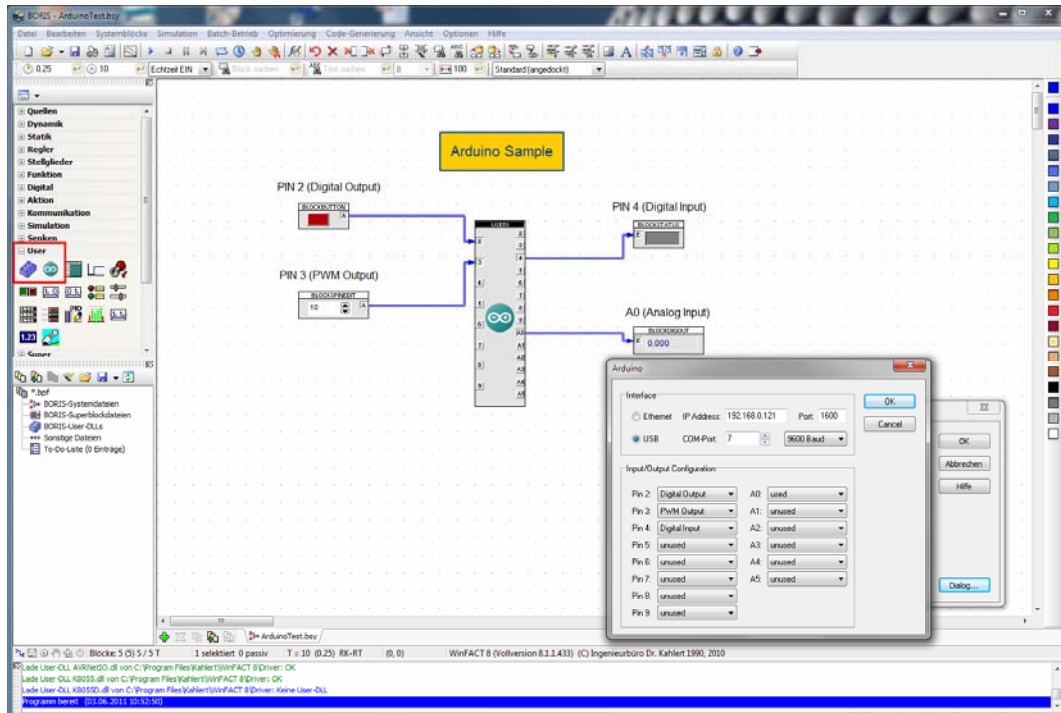


Das ZIP-File enthält folgende Komponenten:

- Den Arduino-Treiber für BORIS (WinFACT 6/7/8)
- Die DELPHI 6-Quelltexte zum Treiber
- Die Arduino-Firmware zur Kommunikation über USB
- Die Arduino-Firmware zur Kommunikation über Ethernet (UDP)

Entpacken Sie alle Dateien am besten in das *UserDLLs*-Unterverzeichnis Ihrer WinFACT-Installation (in der Regel *c:\programme\kahlerl\winfact 8\userdlls*), dann steht Ihnen der Treiber nach dem nächsten Start von BORIS auf der *User*-Systemblockpalette zur Verfügung:



Nachfolgende Tabelle gibt Ihnen eine Übersicht über die verfügbaren Dateien.

Datei	Beschreibung
<i>ArduinoTest.bsy</i>	BORIS-Teststruktur für Arduino (WinFACT 8!)
<i>Arduino.dll</i>	BORIS-Treiber für Arduino
<i>Arduino.bmp</i>	Zugehöriges Bitmap
<i>Arduino_p.bmp</i>	Zugehöriges Bitmap
<i>Arduino_t.bmp</i>	Zugehöriges Bitmap
<i>Arduino.dpr</i>	DELPHI 6-Datei des Treibers
<i>ArduinoDlg.ddp</i>	DELPHI 6-Datei des Treibers
<i>ArduinoDlg.pas</i>	DELPHI 6-Datei des Treibers
<i>ArduinoDlg.dfm</i>	DELPHI 6-Datei des Treibers
<i>UDP.pde</i>	Arduino-Firmware (Quelltext) zur Ethernet-Kommunikation
<i>SERIAL.pde</i>	Arduino-Firmware (Quelltext) zur USB-Kommunikation