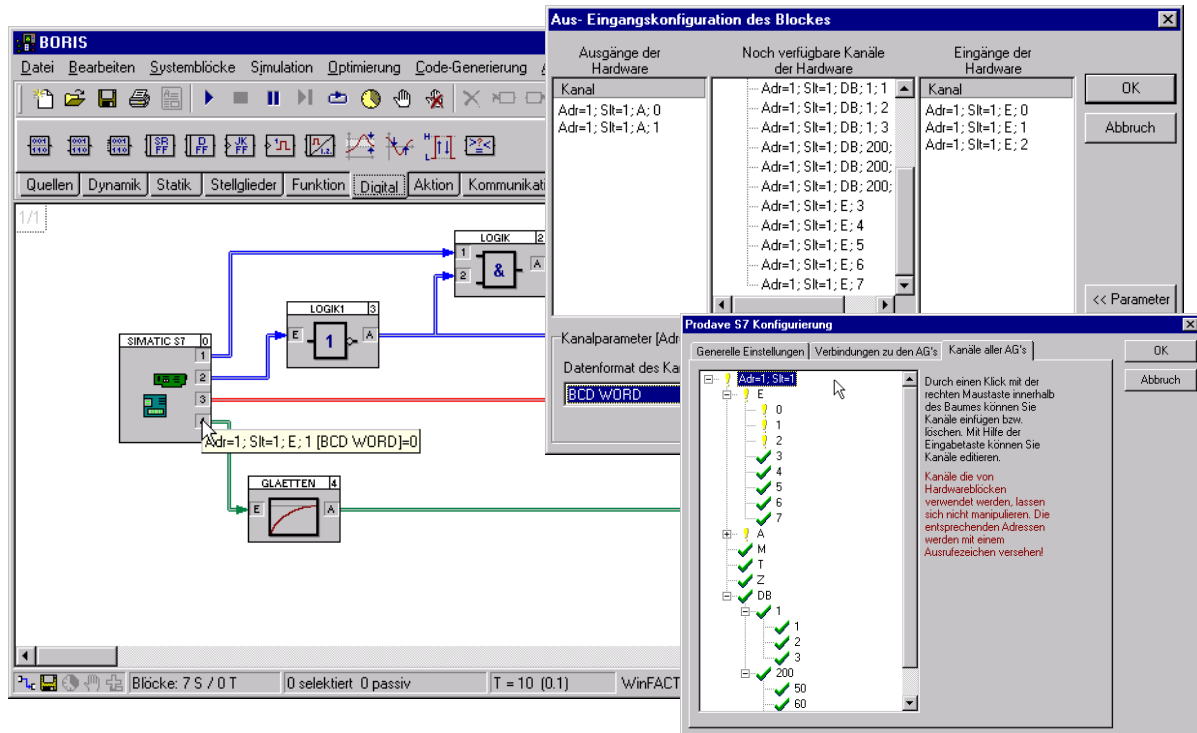


## WinFACT-Treiber S7-200/300/400/1200



Dieser Treiber ermöglicht die Kommunikation zwischen dem blockorientierten Simulationssystem BORIS und einer Siemens SPS Simatic S7. Er ist

- für die Micro-SPS S7-200 in Kombination mit einem PC/PPI-Kabel und
- für die SPS-Familien S7-300/400/1200 über MPI und ISO über TCP/IP

geeignet.

Auf Basis dieses Treibers lassen sich Werte aus einem beliebigen Datenbaustein (oder auch Timer, Merker o. a.) auslesen und beschreiben. Dabei stehen zur Zeit folgende Datentypen zur Verfügung:

BYTE	INT	WORD	DINT	DWORD
BCD WORD	BCD DWORD	S/ REAL	S5 REAL	S5TIME
TIME	DATE	TIME_OF_DAY		

Darüber hinaus ist es möglich, Informationen über das Speicherabbild der digitalen/analoge Ein- und Ausgänge und den Zustand von Zählern, Timern und Merkern des Automatisierungsgerätes auszutauschen. Die Konfigurierung der Hardware-Ein- und Ausgänge wird über komfortable Dialoge direkt aus der BORIS-Entwicklungsumgebung vorgenommen.

Der S7-Treiber benötigt keinerlei weitere Software.